

Jext®:

Pokyny na použitie

Mám riziko anafylaxie, život ohrožujúcej alergickej reakcie na:

Ak si nedokážem pomôcť sám, riadte sa, prosím, pokynmi v tejto písomnej informácii a podajte mi injekciu adrenalínu.

Aby ste mi mohli pomôcť, musíte použiť moje pero Jext®. Zavolajte na číslo 112, požiadajte o rýchlu zdravotnú pomoc a oznámte „anafylaxia“

Umiestnenie pera Jext:

Meno:

Meno a tel.č.

príbuzného/núdzový kontakt

Informačná karta pacienta

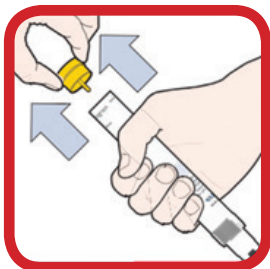
Núdzové informácie,
ako a kedy použiť pero Jext®

1



Uchopte pero Jext® do dominantnej ruky (ruka, ktorú používate pri písaní), pričom palec je umiestnený čo najbližšie k žltému poistnému uzáveru.

2



Druhou rukou odstráňte žltý poistný uzáver.

Jext sa má podávať **LEN** do vonkajšej strany stehna.
Nesmie sa podávať do sedacieho svalu (zadku).

3



Čierny hrot pera priložte na vonkajšiu stranu vášho stehna, držte pero v pravom uhle (približne 90 °) oproti stehnu.

4



Zatláčajte čierny hrot pevne do vonkajšej strany vášho stehna, kým nezaznie „klik“, čo potvrdzuje, že injekcia sa začala podávať, potom držte pero zatlačené. Zabodnuté pero pevne podržte v stehne 10 sekúnd (pomaly počítajte do 10) a potom ho vytiahnite. Čierny hrot sa rozšíri a automaticky skryje ihlu.

5



Miesto vpichu masírujte 10 sekúnd. Vyhľadajte okamžite lekársku pomoc. Zavolajte na číslo 112, požiadajte o rýchlu zdravotnú pomoc a oznámte „anafylaxia“. Ak nie ste schopný zavolať sám, požiadajte o to niekoho iného.

Rýchly sprievodca podaním Anafylaxia

Použite vaše pero Jext®
a ihneď zavolajte
na číslo 112, požiadajte
o rýchlu zdravotnú pomoc
a oznámte „anafylaxia“

Buďte pripravený:

Použiť druhé
pero Jext®
po **5-15 minútach**,
ak sa príznaky
nezlepšili

Noste vždy svoje pero Jext® so sebou.

Kedy mám použiť svoje pero Jext®?

Váš lekár vám vysvetlí, kedy a ako máte použiť vaše pero Jext®. Ak sa u vás začnú prejavovať príznaky anafylaxie, ktoré sú uvedené ďalej, musíte ihneď použiť vaše pero Jext®. Ak sa príznaky nezlepšia alebo ak sa znova objavia pôvodné príznaky, po 5-15 minútach môžete použiť druhé pero Jext®.

Perom Jext® sa podá jedna dávka adrenalínového roztoku.

Príznaky anafylaxie

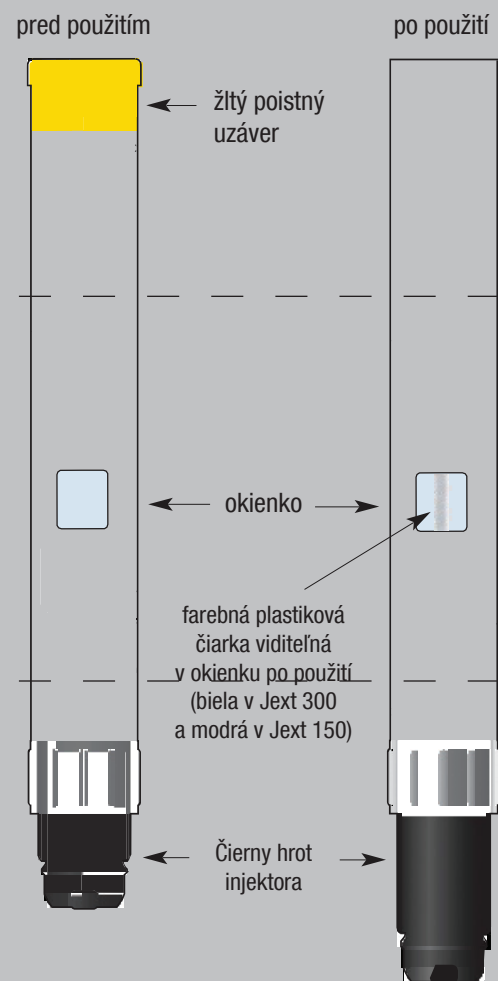
- Svrbenie kože
- Vystúpená vyrážka (ako žihľavka), návaly horúčavy
- Opuch pier, hrdla, jazyka, rúk a chodidiel
- Sipot, chrapot, pískanie pri dýchaní
- Dýchavičnosť
- Nevoľnosť, vracanie
- Žalúdočné kŕče
- Strata vedomia

Zapamätajte si: Musíte sa uistiť, či neuplynul dátum exspirácie pera Jext®

Hlásenie vedľajších účinkov

Ak sa u vás vyskytne akýkoľvek vedľajší účinok, obráťte sa na svojho lekára alebo lekárnik. Vedľajšie účinky môžete hlásiť aj priamo na Štátny ústav pre kontrolu liečiv, Sekcia klinického skúšania liekov a farmakovigilancie, Kvetná 11, 825 08 Bratislava 26, tel: + 421 2 507 01 206, fax: + 421 2 507 01 237, internetová stránka: <http://www.sukl.sk/sk/bezpecnost-liekov>, e-mail: neziaduce.ucinky@sukl.sk. Formulár na elektronické podávanie hlásení: <https://portal.sukl.sk/eskadra/> alebo www.alkabello.sk. Hlásením vedľajších účinkov môžete prispieť k získaniu ďalších informácií o bezpečnosti tohto lieku.

Zabezpečte, aby ste vy, vaše dieťa, príbuzní a priatelia vedeli, ako a kedy použiť vaše pero Jext®



K dispozícii je školiace pero Jext®, aby ste sa naučili používať pero Jext® v naliehavej situácii. Školiace pero Jext® je k dispozícii u vášho lekára.

K dispozícii je inštruktážne video, ktoré si môžete pozrieť na internetovej stránke:
www.alkabello.SK/jext